

Mais equipes, menos espera:

entenda a reconstrução da

Saúde da Família

Ampliação do número de profissionais e mudança no modelo de organização aperfeiçoam os serviços ofertados à população nas unidades básicas em todo o Brasil

[LEIA MAIS >](#)



Saúde lança a 6ª edição da Caderneta da Criança – Passaporte da Cidadania

Em 2024, serão distribuídas cerca de 6,4 milhões de unidades de forma gratuita e disponível para todas as crianças nascidas no Brasil

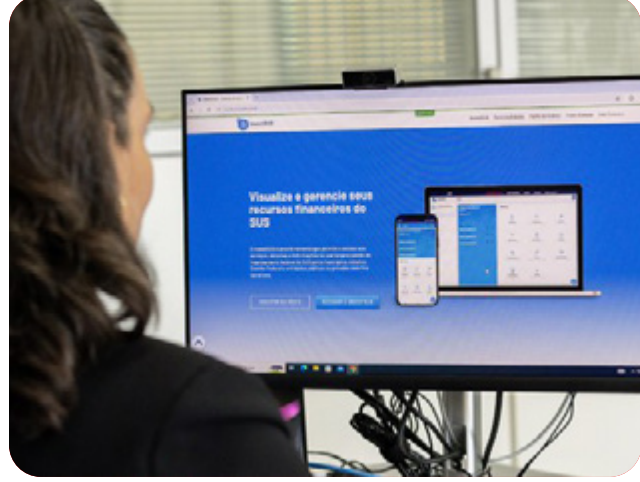
[LEIA MAIS >](#)



SUS vai ampliar acesso da população a profissionais especialistas

Ministério da Saúde lançou um ciclo integral de cuidado à população, ampliando a assistência na APS, o acesso a especialistas e o SUS Digital

[LEIA MAIS >](#)



Ministério da Saúde abre etapa de formalização para os gestores

Estados e municípios têm até o dia 10 de maio para entregar documentos adicionais

[LEIA MAIS >](#)

MAIS NOTÍCIAS

Faltam 5 dias para encerrar o prazo de adesão ao Programa Retomada de Obras

Reconstrução na Saúde é pautada por novos programas e melhoria no atendimento

Dengue: maioria dos estados segue em tendência de estabilidade ou queda

Lula se vacina contra a gripe e reforça que imunizantes salvam vidas

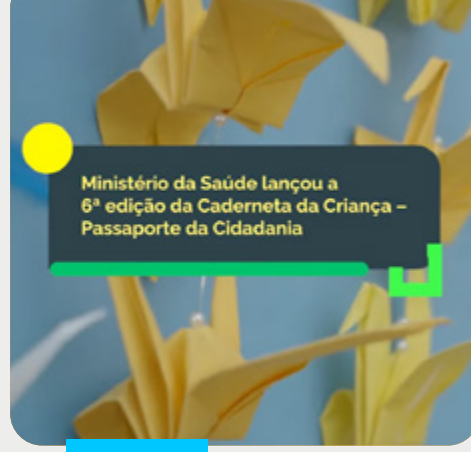
Novo boletim traz dados sobre panorama étnico-racial de servidores da Saúde

"Podemos ter um polo industrial de saúde para competir com qualquer país", diz Lula

SAÚDE NAS REDES



Menos filas no SUS



Caderneta da criança



Videocast para agentes de saúde



Caravana Federativa

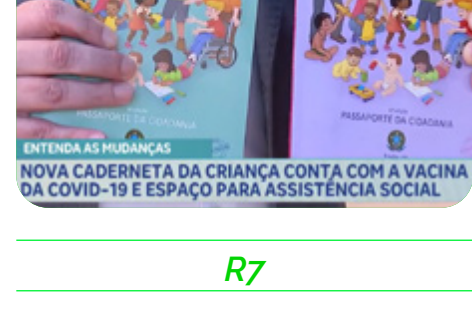


Não se automedique



Alerta! Fake news

SAPS EM FOCO



R7

Nova caderneta da criança conta com vacina da Covid-19

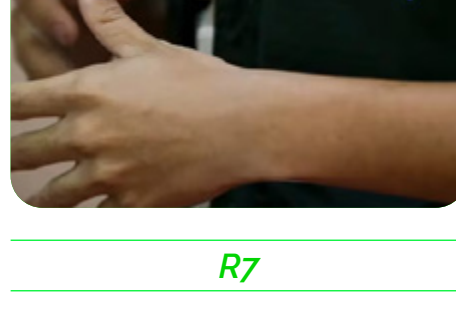
[SAIBA MAIS >](#)



AGÊNCIA BRASIL

Saúde anuncia política para ampliar acesso a especialistas no SUS

[SAIBA MAIS >](#)



R7

Mais Médicos envia 1.600 profissionais a 654 municípios do país a partir desta segunda

[SAIBA MAIS >](#)

SAPS POR AÍ



O secretário Felipe Proença e trabalhadores e trabalhadoras da Saps marcaram presença na primeira Caravana Federativa de 2024, em João Pessoa (PB), nos dias 4 e 5 de abril

ANOTE AÍ



14/4 – Dia Mundial da Doença de Chagas
15/4 – Dia Nacional da Conservação do Solo
16/4 – Dia Mundial da Voz e Dia Nacional da Voz
17/4 – Dia Mundial da Hemofilia

Sisab: 12/4 é o último dia para inserir os dados de março no sistema

[ACESSE >](#)

Consulta Pública - Diretrizes Nacionais do Programa Brasil Saudável - Unir para Cuidar (até 9/5)

[ACESSE >](#)

Editais de Educador(a) de território do projeto Cuida APS: Cuidado Interprofissional das Pessoas com Condições Crônicas não Transmissíveis (CCNT) - Proadi-SUS (até 12/4)

[ACESSE >](#)

Curso Estratégia de prevenção e controle da obesidade infantil (PROTEJA) - UNA-SUS/UFSC (até 4/6)

[ACESSE >](#)

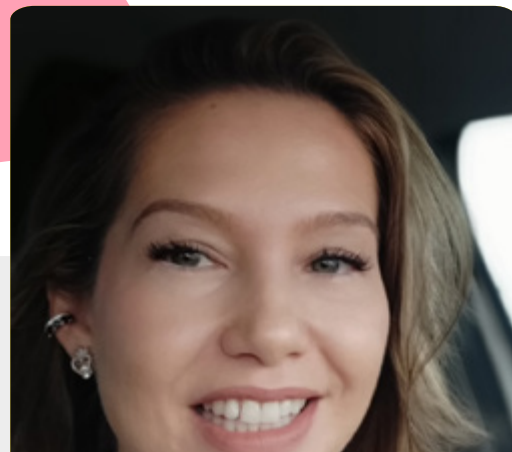
Curso Amamenta e alimenta Brasil: recomendações baseadas no Guia Alimentar para Crianças Brasileiras Menores de 2 anos - UNA-SUS/UFSC (até 30/8)

[ACESSE >](#)

Sugestão de leitura: Cartilha Caminhos para a construção de uma educação sexual transformadora

[ACESSE >](#)

COM A PALAVRA



Paula Rodrigues Barbosa de Freitas
Cirurgiã-dentista e preceptora de Odontologia em Palmas (TO)

Sou servidora efetiva do município de Palmas desde de 2000. Já trabalhei em várias unidades de saúde antes da criação do Programa Saúde da Família e também na gestão como coordenadora de Saúde Bucal e gerente de Atenção Especializada. Mas foi na Estratégia Saúde da Família e, especialmente, na Preceptoria da Residência Multiprofissional em Saúde da Família e Comunidade que me encontrei profissionalmente. O Programa Saúde na Escola (PSE) é, ao mesmo tempo, um grande desafio e a maior esperança para melhoria do índice CPOD (dentes cariados, perdidos e obturados). Trabalhar saúde coletiva é um dom! As atividades educativas com temas de saúde bucal para as crianças são bem planejadas e executadas com profissionalismo e muito carinho. O que faz sentido para as crianças dessa faixa etária? Como devemos nos comunicar com elas? Qual é a linguagem que torna a informação significativa? Meu trabalho intitulado 'Brincadeira é coisa séria! As ações de educação em saúde como atribuição da preceptoria e aquisição de competências para o residente' traz um pouco da experiência exitosa de trabalhar as diretrizes e programas do SUS na Atenção Primária a partir da formação em serviço visando a um futuro com profissionais crítico-reflexivos e humanos e melhoria das condições de saúde bucal da população. Sementinhas plantadas hoje, frutos para o amanhã!

Quer aparecer por aqui também?
Mande uma foto sua com o depoimento pelo formulário: <https://bit.ly/35JddFX>

"As atividades educativas com temas de saúde bucal para crianças com faixa etária de dois a seis anos precisam ser bem planejadas e executadas com profissionalismo e muito carinho. Sementinhas plantadas hoje, frutos para o amanhã!"

SAIU NO DOU

PORTARIA GM/MS Nº 3.493, DE 10 DE ABRIL DE 2024

Altera a Portaria de Consolidação GM/MS nº 6, de 28 de setembro de 2017, para instituir nova metodologia de cofinanciamento federal do Piso de Atenção Primária à Saúde no âmbito do Sistema Único de Saúde (SUS).

PORTARIA GM/MS Nº 3.492, DE 8 DE ABRIL DE 2024

Institui o Programa Nacional de Expansão e Qualificação da Atenção Ambulatorial Especializada, no âmbito do Sistema Único de Saúde (SUS).

PORTARIA GM/MS Nº 3.485, DE 4 DE ABRIL DE 2024

Autoriza o repasse referente ao incremento financeiro emergencial de custeio de resposta às emergências em saúde pública no âmbito do Sistema Único de Saúde.

[ACESSE AS OUTRAS PORTARIAS DA SEMANA >](#)